



ビー・ブラウンフォーチルドレン

子どもの **ココロ** と **からだ** の世界

～ 幼児期の発達と遊びの中で育まれるもの～

プログラム

ワークショップ

60分

ロールプレイ

ご協力 山田清子先生
(臨床心理士)



「子どもとの絆を深めるプログラム」
ロールプレイをまじえて
体験的に学びましょう。

セミナー

60分

幼児期の発達と
遊びについて

講師 鈴木泰代先生
(精神科専門医)



乳幼児期の遊びから何が育まれるのか、
学童期に向けて必要な心の成長について
考えてみます。遊びに熱中するのにも、
お母さんの存在は重要です。

フリートーク

60分

3

フリートークは、話したいこと・
聞きたいこと・共有したいこと
何でもOKおしゃべりタイムです。
お茶を飲みながら
リラックスした雰囲気です!

♥ イベント公式終了時間は16:00 ですが、17:00 までお時間をとっております。
ご都合の許す方は是非、最後までお付き合い下さい。(最終退室時間が17:00 となります。)

日時

2015年 **11月15日** 日 13:00～16:00 受付時間12:30～
(13:00開始に間に合うようにお集まり下さい)

場所: ビー・ブラウンエースクラブ株式会社
6階 セミナールーム
東京都文京区本郷2-38-16 JEI 本郷ビル6F

参加費: 無料 (お茶・お菓子付き)

対象: 文京区在住・在勤

✿ これからお母さまになる方

✿ 0歳児から学童期以前(小学校入学前)のお子さまをお持ちのお母さま、妊娠中の方
お子さまは託児スペースでお預かりします(無料)

定員: 15名

(お申込み先着順 / 定員になり次第締め切らせていただきます。)
託児お申込みの場合、締切が若干早くなります。
詳しくは事務局にお問合せ下さい。

後援: 文京区子ども家庭支援センター



東京メトロ丸の内線・都営地下鉄大江戸線
「本郷三丁目」下車 徒歩1分



Facebookでも
情報配信中!



お問合せはこちら

TEL: **03-3814-4007** (月～金 9:00～17:30)

E-mail: **gen.jp@bbraun.com**

※詳しくは裏面をご覧ください。



ビー・ブラウンフォーチルドレン(B.Braun for Children) とは

ビー・ブラウンエスクラップ株式会社は、ドイツ医療機器メーカーの日本法人として文京区に本社を構え、今年で29年目を迎えます。ビー・ブラウンフォーチルドレン(B. Braun for Children)は、未来を担う子どもたちのサポートを目的としたビー・ブラウングループの社会貢献活動で、世界各国でその国の事情に則した様々な取り組みを行っています。

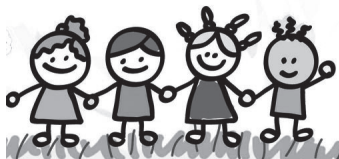
日本のビー・ブラウンフォーチルドレンは、これからお母様になる方や子育て中のお母さま方と一緒に、子どもの心身の発達や母と子の関係について考える機会を作りたいと考えました。その中で、楽しい子育てへつながるヒントを見つけていただければと願っております。2013年からは文京区子ども家庭支援センターの後援を得、新たに地域密着型の取組としてスタート。3ヶ月に1度のペースでイベントを実施しています。

全てのお母さんが参加できるように、回数を増やしてほしい。こういう時間はとても必要だと思う。

赤ちゃんが見ているのは、お母さんの瞳とそこに映る自分の姿、という言葉が印象的だった。

ワークショップでは、パートナーの方に今の自分の気持ちを理解して貰えたことが嬉しかった。

ビー・ブラウンフォーチルドレン 参加者の声



託児も無料で、母親だけの時間を作って貰い、有難かった。

コラージュは、家族と一緒にやってみたい。

子育ては楽しい事ばかりではないが、悩んでいるのは自分だけではないのだと知ることが出来た。

事務局担当：コーポレートコミュニケーション 吉田真理
TEL: **03-3814-4007** (月～金 9:00～17:30)
E-mail: **gen.jp@bbraun.com**
URL: <http://www.bbraun.ebunkyo.net>
(上記ホームページのお問合せメールもご利用いただけます。)

開催スケジュール

2016年は、3回のイベントを予定しております。
日程・プログラムにつきましては、決定次第、下記ホームページに掲載いたします。

URL: <http://www.bbraun.ebunkyo.net>

また、個々のイベント開催日の約1ヶ月前から、チラシでもご案内いたします。

ビーブラウン

検索